



Ausschreibung
den 54. Jahrgang des Skilanglaufwettkampfes

15 km Šumavou



Bestandteiles des Böhmisches–Bayerischen
Junior SKI&BIKE Pokals



Veranstalter: LO TJ Lokomotiva Plzeň und Sport Club Plzeň

Hauptpartner: HANNAH CZECH a.s.
Americká 54, 301 00 Pilsen



Datum: Den 7. und 8. Januar 2012

Veranstaltungsort: Železná Ruda – Špičák, Weideplätzen bei der Čertova chata

Technik: 7.1. Skilanglauf / klassische Technik / Einzelstart
8.1. Skilanglauf / freie Technik / Einzelstart, außer S8 u. S9
(klassische Technik)

Klassenbezeichnung:

S8 w und jüngere	0,5 km
S8 m und jüngere	0,5 km
S9 w und S10 w	1 km
S9 m und S10 m	1 km
S11 w und S12 w	2 km
S11 m und S12 m	2 km
S13 w und S14 w	4 km
S13 m und S14 m	4 km
U16 w	5 km
U16 m	7,5 km
U18 w	7,5 km
U18 m	10 km
U 20 w und Damen 21	7,5 km
U 20 m und Herren 21	15 km

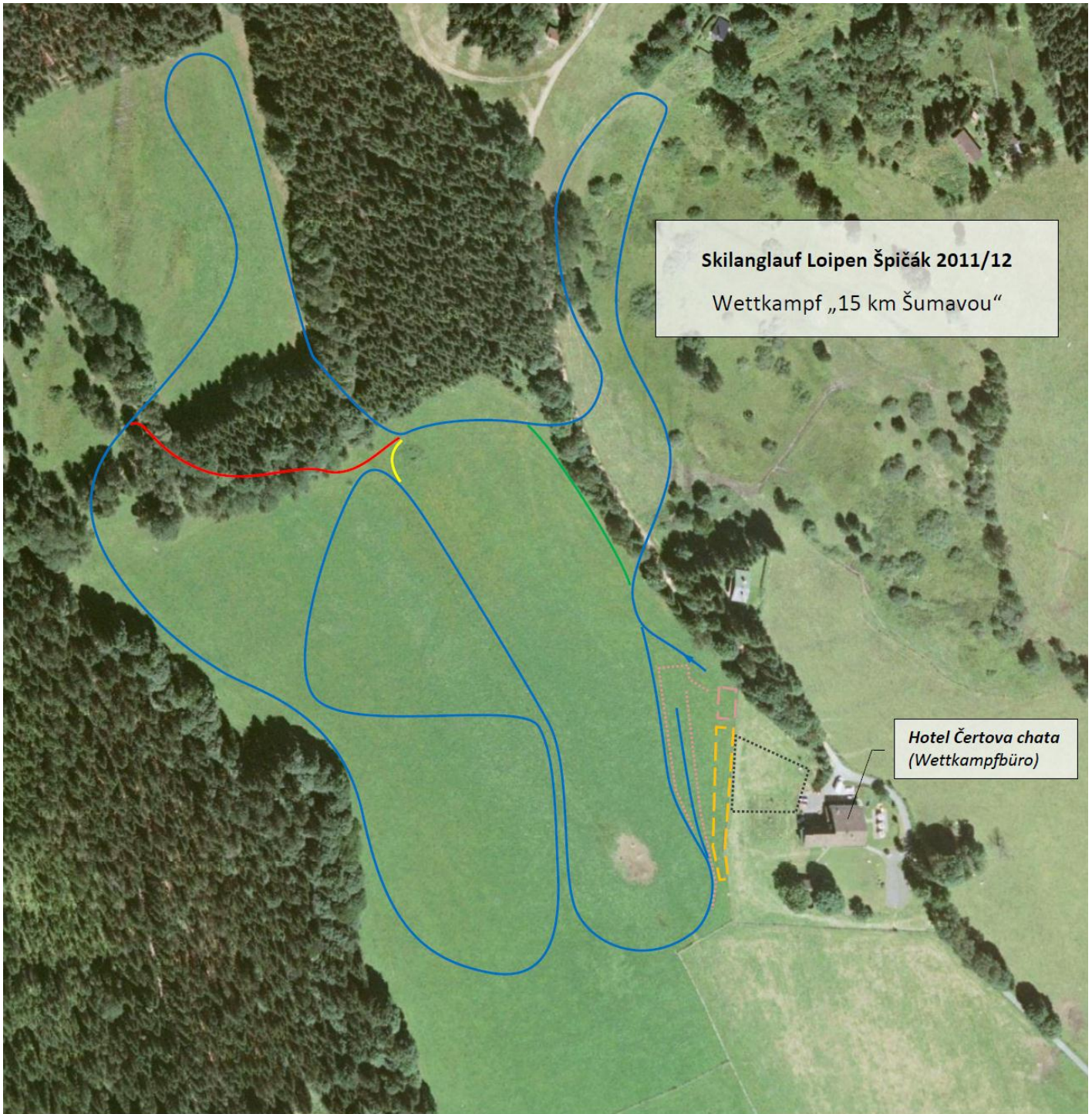


Europäische Union
„Investition in Ihre Zukunft“
Europäischer Fonds für regionale Entwicklung



- Meldung:** Per E-Mail an skiloko@seznam.cz, mit dem Meldeschluß den **4. Januar 2012**.
In Anmeldung führen Sie die Name, Geburtsjahr, Klub und die Anschrift den Anmelder an.
- Wettkampfbüro:** Čertova chata
- Auslosung:** 6. 1. 2011 um 18⁰⁰ im Wettkampfbüro
- Nummernausgabe:** 1 Stunde vor dem Start der Wettkämpfer-Begleitung im Wettkampfbüro
- Quartiere:** Beschaffen wir nicht. Es ist möglich die Unterkunft z.B. auf <http://www.sumavanet.cz/spicak/ubytovani.asp> besorgen.
- Zeitplan:**
- Den 7. Januar 2012*
- 10.00 Start der Altersklassen S8 bis U16
Siegerehrung cca 30 Minuten nach dem Auslauf den letzten Wettkämpfer.
- 14.00 Start der Altersklassen von U18
Siegerehrung cca 30 Minuten nach dem Auslauf den letzten Wettkämpfer.
- Den 8. Januar 2012*
- 10.00 Start allen Altersklassen
Siegerehrung cca 30 Minuten nach dem Auslauf den letzten Wettkämpfer.
- Sonstiges:** Durchführung des Wettkampfes nach dem „Pravidla lyžařských závodů ÚBD SLČR“ und „Soutěžní řád für die Saison 2011 – 2012“.
Der Wettkampf findet sich für Altersklassen S8 bis U16 als Bestandteil des Böhmisches–Bayerischen Junior SKI&BIKE Pokals statt.
Der Veranstalter und Ausrichter übernimmt keine Haftung für Unfälle und Schäden aller Art, auch nicht gegenüber Dritten! Auf die Versicherungspflicht wird hingewiesen.
- Preisen:** Urkunden und Sachpreisen für Plätze 1 bis 3 je Altersklasse.
- Wettkampfkomitee:** Wettkampfleiter Jakub Novák
Wettkampfsekretär Pavel Formánek
Chef Strecken Jaroslav Kasal
Chef der Zeitnahme Jan Eisenreich





Skilanglauf Loipen Špičák 2011/12
Wettkampf „15 km Šumavou“

*Hotel Čertova chata
(Wettkampfbüro)*

Bezeichnungen den Wettkämpfloipen:

- 2,5 km Loipe (Jugend, Erwachsene)
- Abbiegung auf 2,0 km Loipe (Schüllers)
- Abbiegung auf 1,0 km Loipe (Schüllers)
- Abbiegung auf 0,5 km Loipe (Schüllers)

Gebiet für den Wettkämpfen:

- - - Das Gebiet für Athleten und Servis
- - - Das Gebiet für Organisators
- Parkplatz



Europäische Union
„Investition in Ihre Zukunft“
Europäischer Fonds für regionale Entwicklung





Europäische Union
„Investition in Ihre Zukunft“
Europäischer Fonds für regionale Entwicklung



Generalpartner des Wettkampfes:



Partners des Wettkampfes:



SVAZ LYŽAŘŮ ČR
CZECH SKI ASSOCIATION



Europäische Union
„Investition in Ihre Zukunft“
Europäischer Fonds für regionale Entwicklung

