



Ausschreibung

den 55. Jahrgang des Skilanglaufwettkampfes

15 km Šumavou



bestandteiles des
Böhmisch–Bayerischen Junior SKI&BIKE Pokals



Veranstalter: LO TJ Lokomotiva Plzeň und Sport Club Plzeň

Hauptpartner: HANNAH CZECH a.s.
Americká 54, 301 00 Plzeň



Datum: den 19. und 20. Januar 2013

Veranstaltungsort: Weideplätzen bei der Čertova chata, Železná Ruda – Špičák

Technik:
19. 1. Skilanglauf / klassische Technik / Einzelstart
20. 1. Skilanglauf / Einzelstart / freie Technik, außer S8 u. S9
(klassische Technik)

Klassenbezeichnung:

S8 w und jüngere	0,5 km
S8 m und jüngere	0,5 km
S9 w und S10 w	1 km
S9 m und S10 m	1 km
S11 w und S12 w	2 km
S11 m und S12 m	2 km
S13 w und S14 w	4 km
S13 m und S14 m	4 km
U16 w	5 km
U16 m	7,5 km
U18 w	7,5 km
U18 m	10 km
U 20 w und Damen 21	7,5 km
U 20 m und Herren 21	15 km



Europäische Union
„Investition in Ihre Zukunft“
Europäischer Fonds für regionale Entwicklung



Meldung: per E-Mail an skiloko@seznam.cz, mit dem Meldeschluß den **16. Januar 2013**.
In Anmeldung führen Sie die Name, Geburtsjahr, Klub und die Anschrift den Anmelder an.

Wettkampfbüro: Čertova chata, Železná Ruda - Špičák 149, 340 04

Auslösung: den 18. 1. 2013 um 18⁰⁰ im Wettkampfbüro

Quartiere: Beschaffen wir nicht. Es ist möglich die Unterkunft z.B. auf:
Hotel Čertův mlýn <http://www.hotelcertuvmlyn.cz/certuvmlyn/>
Penzion Jezerka <http://ubytovani.penzion-sumava.cz/>
Penzion Aura Špičák <http://www.auraspicak.cz/cs/openzionu/>

Zeitplan (für die beide Wettkampfstage):

9⁰⁰ Startnummerausgabe den Leitern in der Wettkampfbüro
10⁰⁰ Start allen Altersklassen seit dem S8
13⁰⁰ Siegerehrung

Startgeld: 50 CZK (2 €) für den jeden angemeldeten Teilnehmer und start. Zahlung wird bei der Startnummer Abholung durchgeführt. Nachmeldegebühr ist um 50 CZK (2 €) höher.

Sonstiges: Durchführung des Wettkampfes nach dem „Pravidla lyžařských závodů ÚBD SLČR“ und „Soutěžní řád für die Saison 2012 – 2013“.
Der Wettkampf findet sich für Altersklassen S8 bis U15 als Bestandteil des Böhmisches–Bayerischen Junior SKI&BIKE Pokals statt.
Der Veranstalter und Ausrichter übernimmt keine Haftung für Unfälle und Schäden aller Art, auch nicht gegenüber Dritten!

Preisen: Urkunden und Sachpreisen für Plätze 1 bis 3 je Altersklasse.

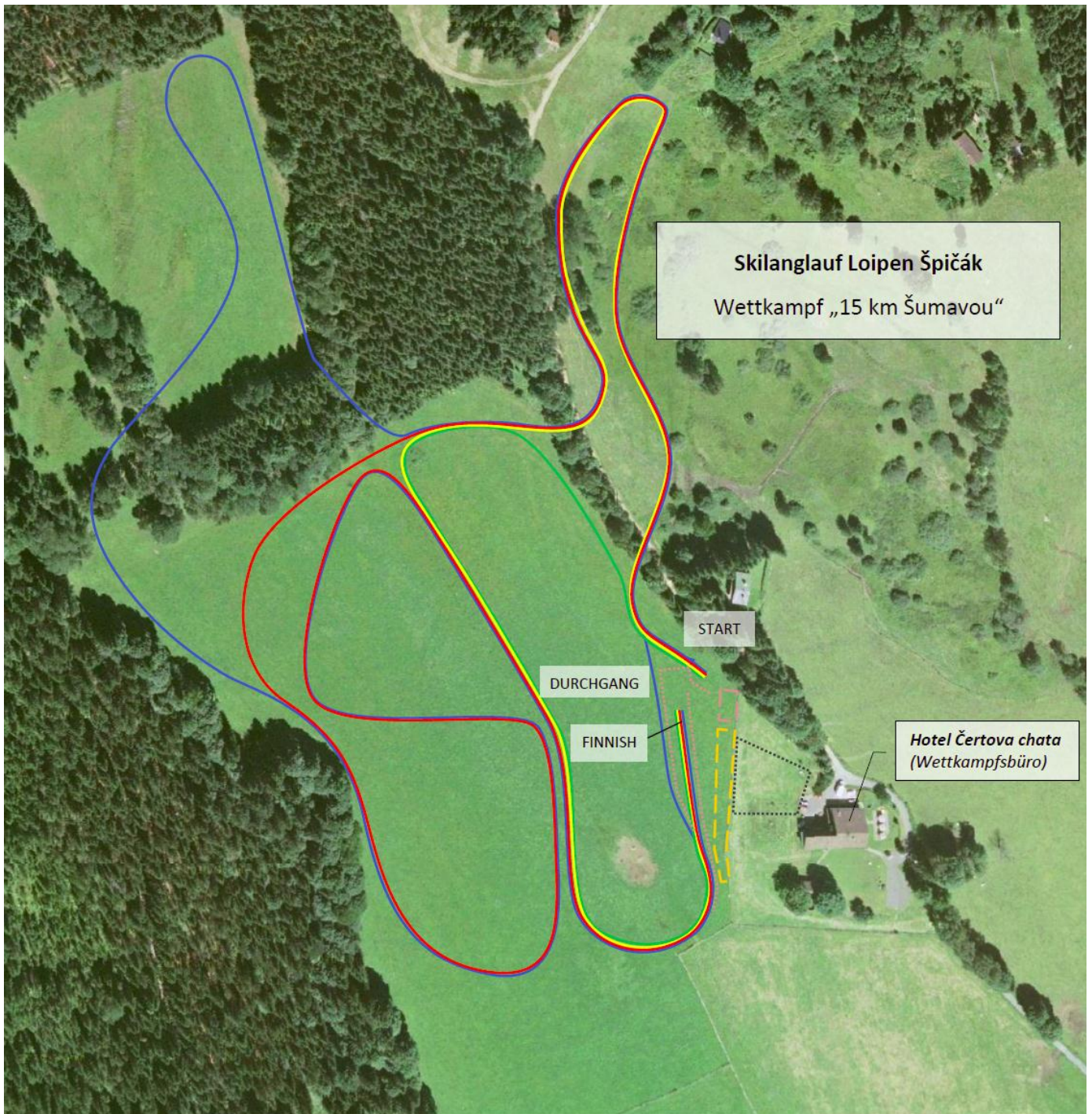
Wettkampfkomitee:

Wettkampfleiter	Alois Kasal jun.
Wettkampfsekretär	Pavel Formánek
Chef Strecken	Jakub Novák
Chef der Zeitnahme	Jan Eisenreich



Europäische Union
„Investition in Ihre Zukunft“
Europäischer Fonds für regionale Entwicklung





Bezeichnungen den Wettkämpfloipen:

- 2,5 km Loipe (Jugend, Erwachsene)
- Abbiegung auf 2,0 km Loipe (Schüllern)
- Abbiegung auf 1,0 km Loipe (Schüllern)
- Abbiegung auf 0,5 km Loipe (Schüllern)

Gebiet für den Wettkäpfen:

- - - Das Gebiet für Athleten und Servis
- - - Das Gebiet für Organisations
- Parkplatz



Europäische Union
 „Investition in Ihre Zukunft“
 Europäischer Fonds für regionale Entwicklung





Europäische Union
„Investition in Ihre Zukunft“
Europäischer Fonds für regionale Entwicklung



Generalpartner des Wettkampfes:



Partners des Wettkampfes:



SVAZ LYŽAŘŮ ČR
CZECH SKI ASSOCIATION



Europäische Union
„Investition in Ihre Zukunft“
Europäischer Fonds für regionale Entwicklung

