

Propozice



54. ročníku lyžařského běžeckého závodu

15 km Šumavou



pořádaného jako přebor Plzeňského krajského svazu lyžařů
a jako součást Česko – Bavorského junior SKI&BIKE poháru



Pořadatel: LO TJ Lokomotiva Plzeň a Sport Club Plzeň, o.s.

Hlavní partner: HANNAH CZECH a.s.
Americká 54, 301 00 Plzeň



Datum: Sobota 7. a neděle 8. ledna 2012

Místo: Špičák na Šumavě – pastviny, Čertova chata

Disciplína: 7.1. běh na lyžích klasickou technikou s intervalovým startem
8.1. běh na lyžích volnou technikou s intervalovým startem (do kategorie předžáci/předžačky st. včetně se závodí klasicky)

Kategorie:	předžačky mladší 2004 a později	0,5 km
	předžáci mladší 2004 a později	0,5 km
	předžačky starší 2002 / 2003	1 km
	předžáci starší 2002 / 2003	1 km
	žačky mladší 2000 / 2001	2 km
	žáci mladší 2000 / 2001	2 km
	žačky starší 1998 / 1999	4 km
	žáci starší 1998 / 1999	4 km
	dorostenky mladší 1996 / 1997	5 km
	dorostenci mladší 1996 / 1997	7,5 km
	dorostenky starší 1994 / 1995	7,5 km
	dorostenci starší 1994 / 1995	10 km
	ženy a juniorky 1993 a dříve	7,5 km
	muži a junioři - 1993 a dříve	15 km



Evropská unie
„Investice do vaší budoucnosti“
Evropský fond pro regionální rozvoj



Přihlášky: Na e-mailovou adresu skiloko@seznam.cz, nejpozději **do středy 4. ledna 2012**. V přihlášce uveďte jméno závodníka, rok narození, klub a adresu přihlašovatele.

Závodní kancelář: Čertova chata, Špičák – Železná Ruda

Losování: Pátek 6. ledna 2012 v 18:00 h v závodní kanceláři

Výdej čísel: Vedoucím závodníků sobotu i neděli 8.30 – 9.30 v závodní kanceláři.

Ubytování: Pořadatel nezajišťuje. Ubytování je možno rezervovat např. na <http://www.sumavanet.cz/spicak/ubytovani.asp>

Program závodů: *Sobota 7.1.2012*

10.00	Start kategorií předžákovských, žákovských a mladšího dorostu Vyhlášení výsledků závodů až do kategorie mladšího dorostu 30 minut po dojetí posledního závodníka
14.00	Start kategorií staršího dorostu a dospělých Vyhlášení výsledků závodů staršího dorostu a dospělých 30 minut po dojetí posledního závodníka

Neděle 8.1.2012

10.00	Starty všech kategorií Vyhlášení výsledků závodů 30 minut po dojetí posledního závodníka
-------	---

Různé: Závodí se podle pravidel lyžařských závodů ÚBD SLČR a soutěžního řádu pro sezonu 2011 - 2012.

Závodníci a jejich doprovod (členové ČSTV) jsou pojištěni souhrnnou pojistnou smlouvou ČSTV o úrazovém pojištění členů ČSTV u Kooperativa, pojišťovna, a.s. Ostatní účastníci závodu se zúčastňují na vlastní nebezpečí.

Závod v sobotu 7.1.2012 je zařazen do seriálu závodů Česko – Bavorského Junior SKI&BIKE poháru pro závodníky r. nar. 1997 a mladší, viz přiložený samostatný informační plakát.

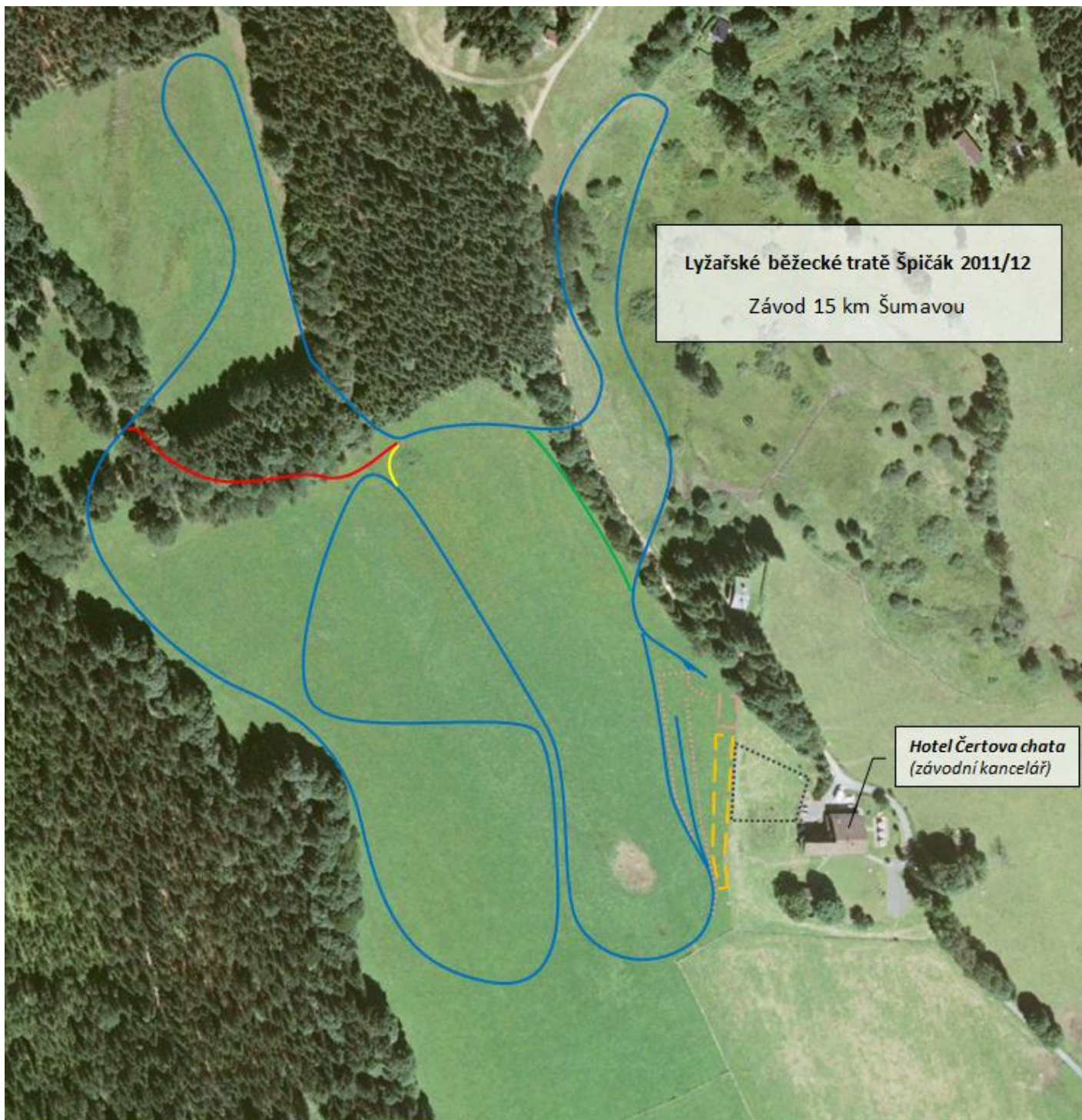
Ceny: První tři závodníci v každé kategorii obdrží diplom a věcné ceny. Za umístění v krajském přeboru budou uděleny medaile a diplomy od Plzeňského krajského svazu lyžařů.

Organizační výbor:	ředitel závodu	Jakub Novák
	sekretář závodu	Pavel Formánek
	velitel tratí	Jaroslav Kasal
	hlavní rozhodčí	Jan Eisenreich



Evropská unie
„Investice do vaší budoucnosti“
Evropský fond pro regionální rozvoj





Lyžařské běžecké tratě Špičák 2011/12
Závod 15 km Šumavou

Hotel Čertova chata
(závodní kancelář)

Značené závodní tratě:

- 2,5 km okruh (dorost, dospělí)
- odbočka na 2,0 km okruh (žactvo)
- odbočka na 1,0 m okruh (žactvo)
- odbočka na 0,5 km okruh (žactvo)

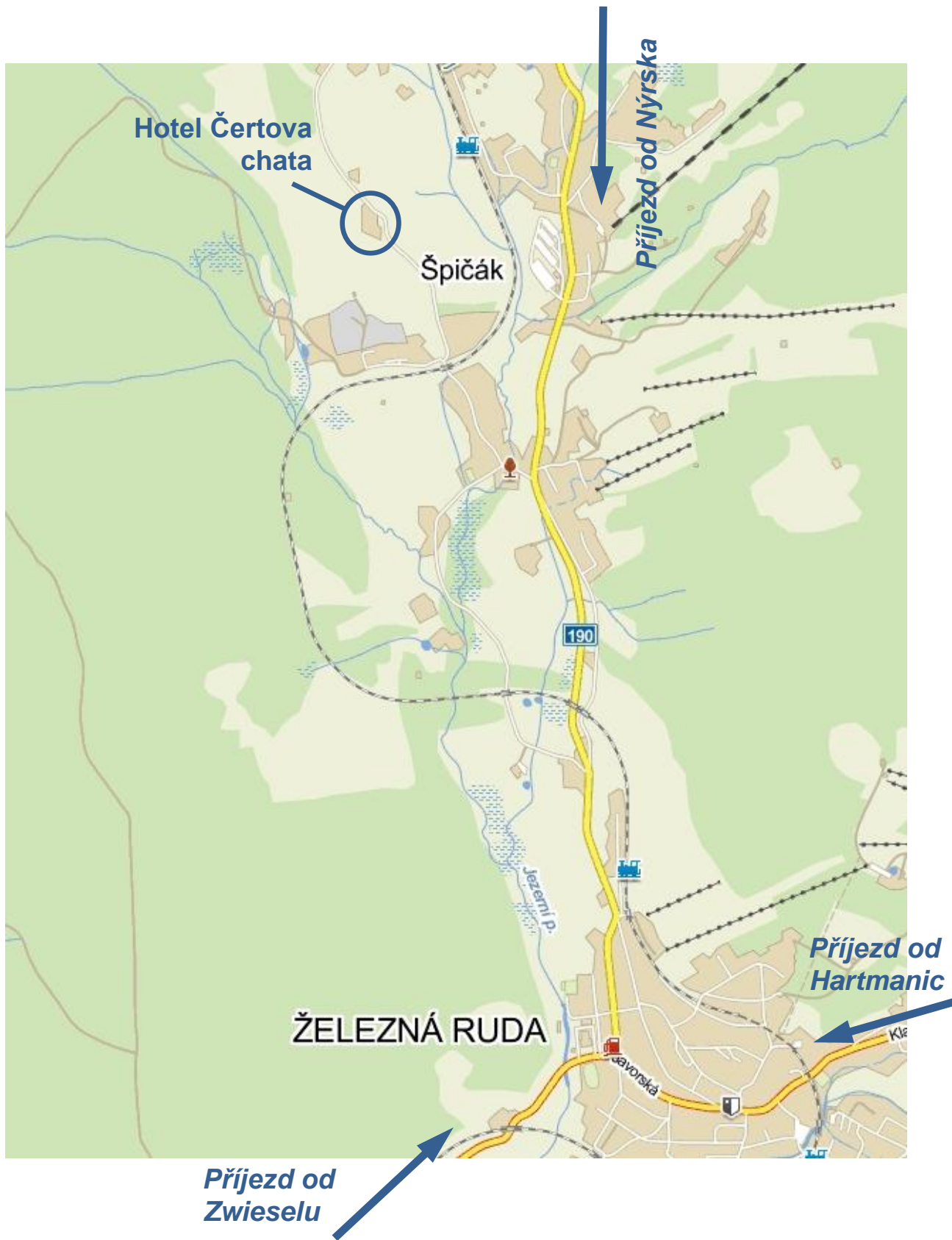
Zázemí závodu:

- prostor pro závodníky + servis
- prostor pro rozhodčí a pořadatele
- parkoviště na louce



Evropská unie
„Investice do vaší budoucnosti“
Evropský fond pro regionální rozvoj





Evropská unie
„Investice do vaší budoucnosti“
Evropský fond pro regionální rozvoj



Hlavní partner závodu:



Partneři závodu:



SVAZ LYŽAŘŮ ČR
CZECH SKI ASSOCIATION



Evropská unie
„Investice do vaší budoucnosti“
Evropský fond pro regionální rozvoj

