



Propozice

55. ročníku lyžařského běžeckého závodu

15 km Šumavou



pořádaného jako **přebor Plzeňského krajského svazu lyžařů**
a 2. závod **Česko – Bavorského junior SKI&BIKE poháru**



Pořadatel: LO TJ Lokomotiva Plzeň a Sport Club Plzeň, o.s.

Hlavní partner: HANNAH CZECH a.s.
Americká 54, 301 00 Plzeň



Datum: sobota 19. a neděle 20. ledna 2013

Místo: pastviny, Čertova chata, Železná Ruda - Špičák

Disciplína:
19. 1. běh na lyžích klasickou technikou s intervalovým startem
20. 1. běh na lyžích volnou technikou s intervalovým startem (do kategorie předžáci/předžačky st. včetně se závodí klasickou technikou)

Kategorie:

předžačky mladší 2005 a později	0,5 km
předžáci mladší 2005 a později	0,5 km
předžačky starší 2003 / 2004	1 km
předžáci starší 2003 / 2004	1 km
žačky mladší 2001 / 2002	2 km
žáci mladší 2001 / 2002	2 km
žačky starší 1999 / 2000	4 km
žáci starší 1999 / 2000	4 km
dorostenky mladší 1997 / 1998	5 km
dorostenci mladší 1997 / 1998	7,5 km
dorostenky starší 1995 / 1996	7,5 km
dorostenci starší 1995 / 1996	10 km
ženy a juniorky 1994 a dříve	7,5 km
muži a junioři - 1994 a dříve	15 km



Evropská unie
Evropský fond pro regionální rozvoj
Investice do Vaší budoucnosti



Přihlášky: na e-mailovou adresu skiloko@seznam.cz nejpozději **do středy 16. ledna 2013**. V přihlášce uveďte seznam závodníků s uvedením jména a příjmení, roku narození, klubu a adresu přihlašovatele.

Závodní kancelář: Čertova chata, Železná Ruda - Špičák 149, 340 04

Losování: Pátek 18. ledna 2013 v 18:00 h v závodní kanceláři

Ubytování: pořadatel nezajišťuje. Možné ubytovací kapacity:
Hotel Čertův mlýn <http://www.hotelcertuvmlyn.cz/certuvmlyn/>
Penzion Jezerka <http://ubytovani.penzion-sumava.cz/>
Penzion Aura Špičák <http://www.auraspicak.cz/cs/openzionu/>

Program závodů (stejný pro sobotní i nedělní závod):

- 9⁰⁰ Vydávání čísel vedoucím závodníků v závodní kanceláři
- 10⁰⁰ Start kategorií předžákovských, žákovských, mladšího a staršího dorostu a dospělých
- 13⁰⁰ Vyhlášení výsledků závodů

Startovné: 50 Kč (2 €) za každého přihlášeného závodníka a jednotlivý start. Startovné bude uhrazeno vedoucími výprav v hotovosti při převzetí startovních čísel. Za závodníky dohlášené po 16. 1. 2013 bude vybíráno startovné ve výši 100 Kč (4 €) za každý jednotlivý start.

Různé: Závodí se podle Pravidel lyžařských závodů ÚBD SLČR a Soutěžního řádu SLČR pro běh na lyžích pro sezonu 2012 - 2013.
První tři závodníci v každé kategorii obdrží pamětní diplomy a věcné ceny, za umístění v krajském přeboru medaile a diplomy od Plzeňského krajského svazu lyžařů.
Závod v sobotu 19. 1. je zařazen do seriálu Česko – Bavorského Junior SKI&BIKE poháru pro závodníky r. nar. 1998 a mladší.

Organizační výbor:

ředitel závodu	Alois Kasal ml.
sekretář závodu	Ing. Pavel Formánek
velitel tratí	Ing. Jakub Novák
hlavní rozhodčí	Jan Eisenreich

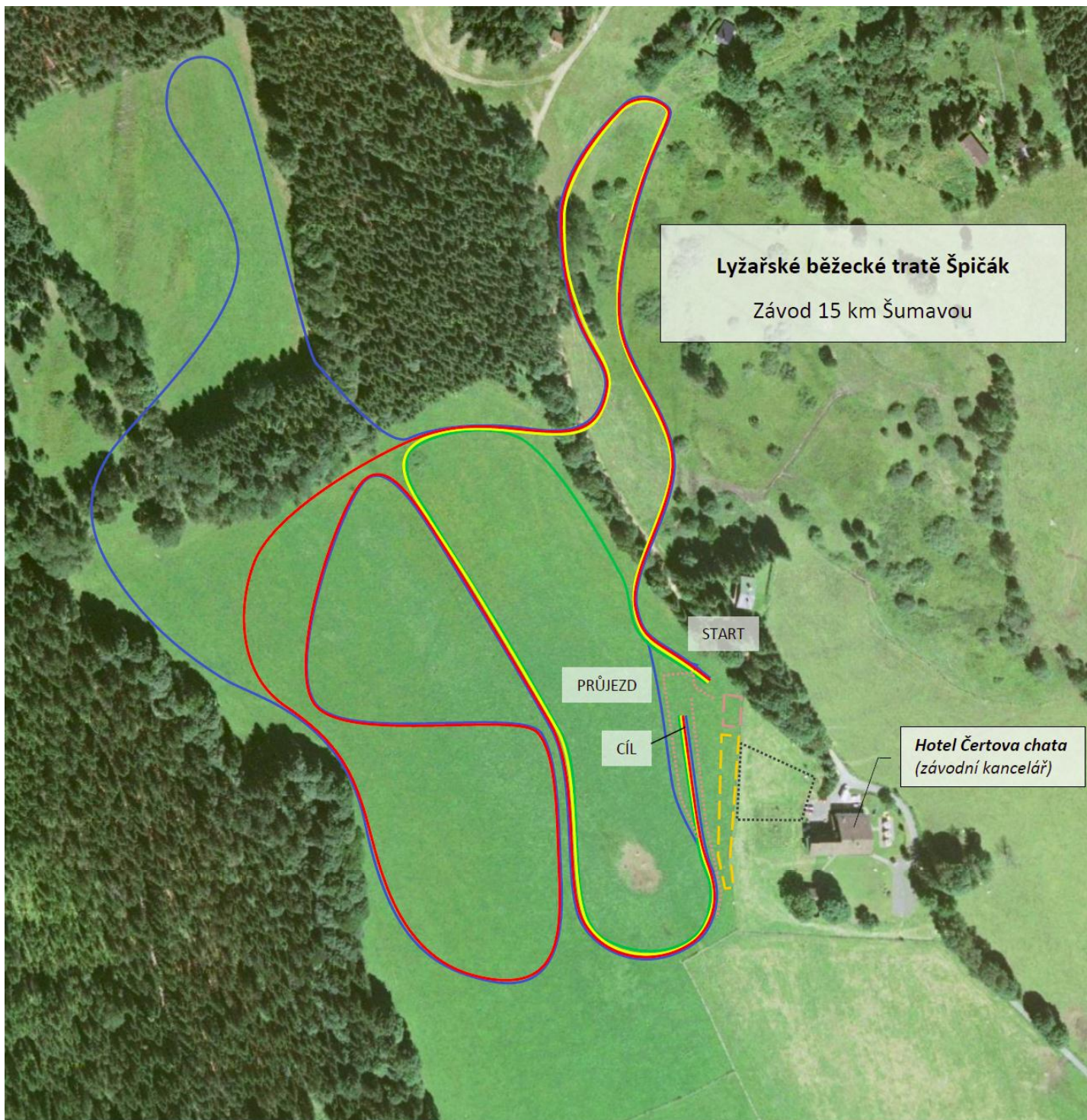
Seriál závodů Česko – Bavorského junior SKI&BIKE poháru

26. 12. 2012	Zwiesel	GER
19. 1. 2013	Železná Ruda - Špičák	CZE
22. 2. 2013	Kvilda	CZE
16. 3. 2013	Bodenmais	GER



Evropská unie
Evropský fond pro regionální rozvoj
Investice do Vaší budoucnosti





Značené závodní tratě:

- 2,5 km okruh (dorost, dospělí)
- odbočka na 2,0 km okruh (žactvo)
- odbočka na 1,0 m okruh (žactvo)
- odbočka na 0,5 km okruh (žactvo)

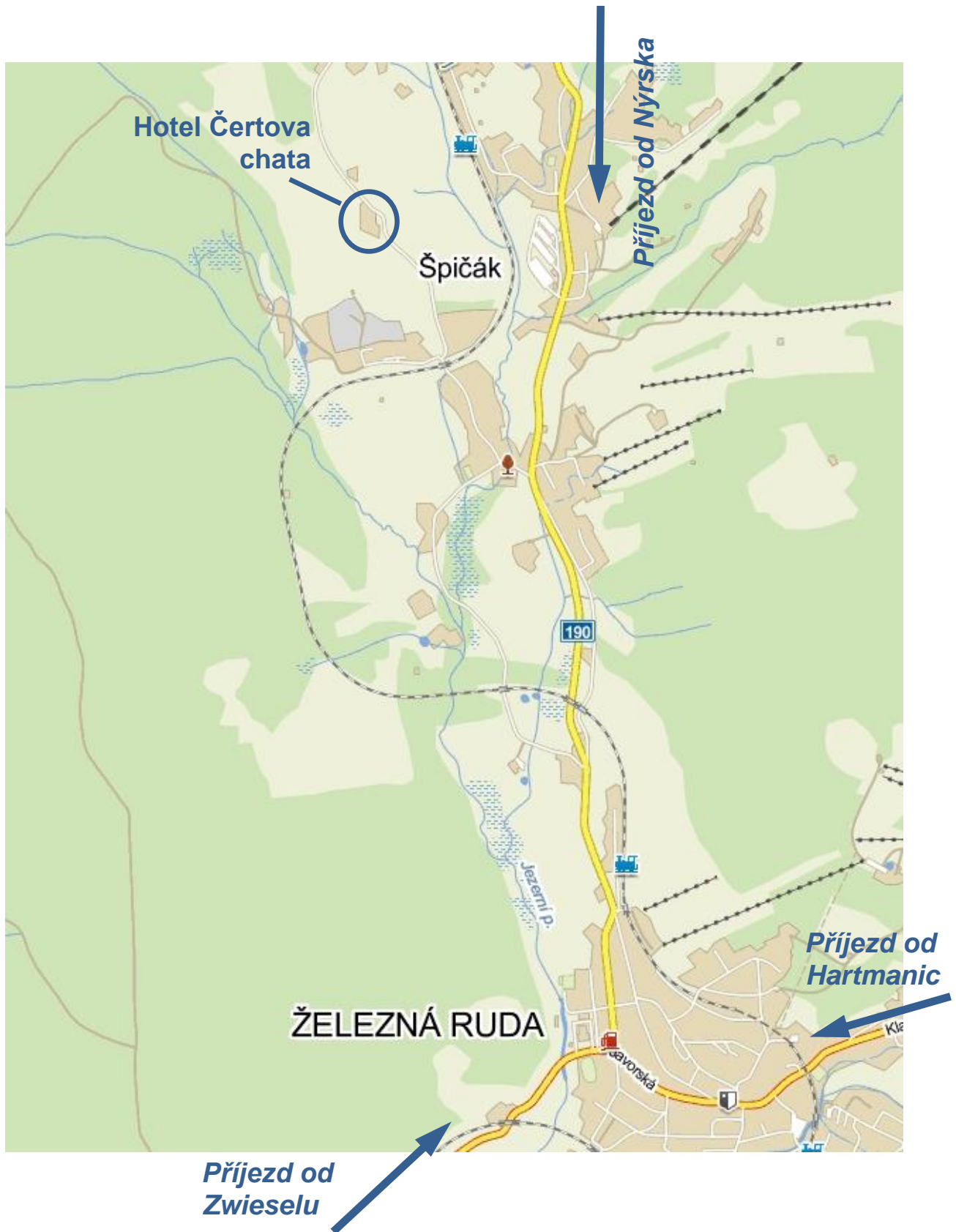
Zázemí závodu:

- - - prostor pro závodníky + servis
- - - prostor pro rozhodčí a pořadatele
- parkoviště na louce



Evropská unie
Evropský fond pro regionální rozvoj
Investice do Vaší budoucnosti





Evropská unie
Evropský fond pro regionální rozvoj
Investice do Vaší budoucnosti



Hlavní partner závodu:



Partneři závodu:



SVAZ LYŽAŘŮ ČR
CZECH SKI ASSOCIATION



Evropská unie
Evropský fond pro regionální rozvoj
Investice do Vaší budoucnosti

